

PRINCIPIS GENERALS PER A LA PREVENCIÓ

ACCÉS AL CENTRE PROFESSORAT I PAS

No es podrà accedir al centre si es presenten alguns dels següents símptomes.

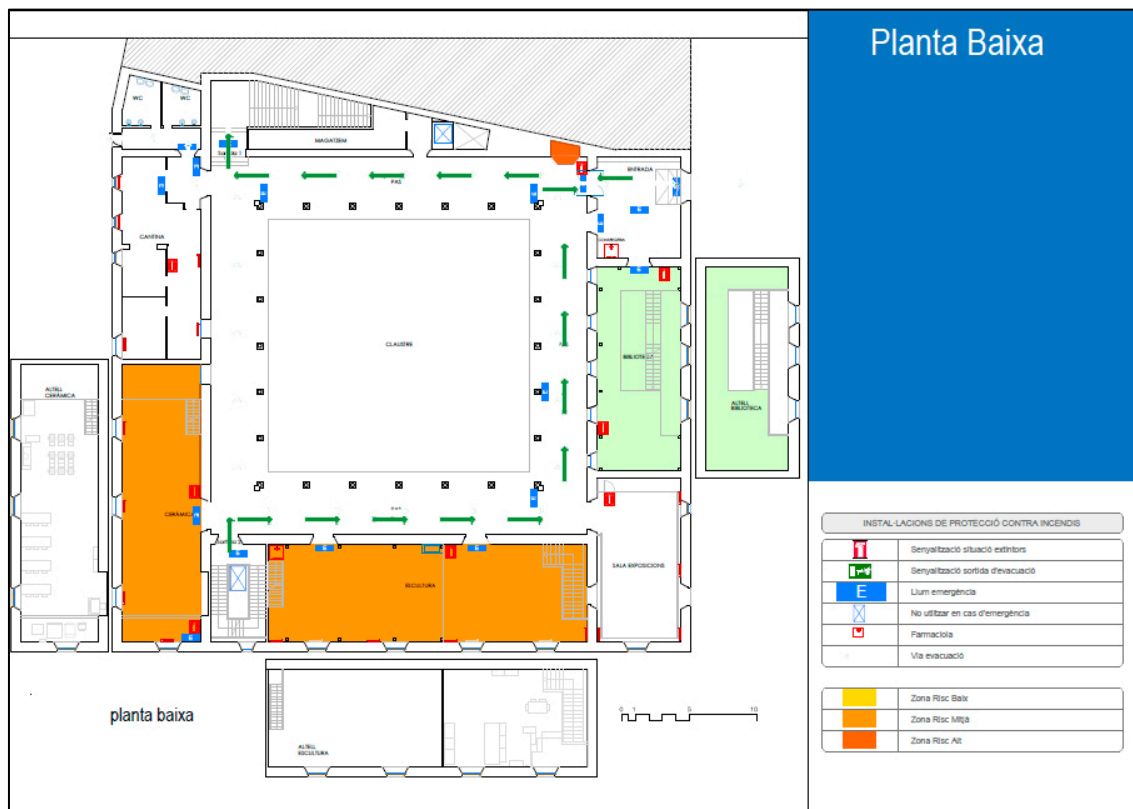
Els símptomes més freqüents de la covid-19 són els següents:

- ✓ Febre o febrícula (per sobre de 37,5°C)
- ✓ Tos
- ✓ Dificultat per a respirar
- ✓ Mal de coll, refredat nasal (ha de coincidir amb altres simptomatologia covid)
- ✓ No convivent o contacte estret amb positiu confirmat o simptomatologia compatible en els 10 dies anteriors
- ✓ Fatiga
- ✓ Dolors musculars i/o mal de cap
- ✓ Mal de panxa amb vòmits i/o diarrees
- ✓ Alteració del gust o de l'olfacte

PERMANÈNCIA AL CENTRE

1. Mentre duri l'estada a les instal·lacions del centre, és **OBLIGATORI PER A TOTHOM**:
 - a. l'ús correcte de la mascareta durant tota l'estada al centre
 - b. neteja de mans: al tractar-se d'una de les mesures més efectives per preservar la salut de les persones, es farà en aquesta freqüència:
 - i. a l'arribada i a la sortida del centre;
 - ii. abans i després dels àpats;
 - iii. abans i després d'anar al lavabo.
 - iv. respectar el flux de circulació establerta
 - c. respectar la distància física de seguretat entre persones de 1,5 mts (excepte els alumnes a l'aula en el seu grup estable);
 - d. gestionar correctament els residus: tot el material utilitzat per a la higiene personal, com ara mocadors, mascaretes o guants, es depositaran als contenidors amb tapa i pedal repartits per tot el centre. La resta de residus paper, plàstic, orgànic i resta, es depositaran als contenidors pertinents a tal efecte.
2. Organització d'entrades, sortides i fluxos de circulació del centre:

un cop dins del recinte, l'escala situada a la dreta del claustre, serà exclusivament per pujar, l'escala situada a l'esquerra del claustre per baixar.



- Fluxos de circulació pels passadissos de l'escola: l'escala d'entrada i de sortida són les que determinen el flux circulatori pels passadissos. **Durant aquests moments (sortides i entrades d'aula, lavabos, claustre, etc.) on alumnes de diversos grups estables poden coincidir, s'ha de mantenir les mesures de seguretat: distància física interpersonal de 1,5 metres, ús de la mascareta i ventilació dels espais tancats.**

Reunions/entrevistes amb les famílies

Les reunions d'inici de curs amb les famílies del batxillerat o cicles formatius de grau mitjà, hauran de ser preferiblement virtuals.

En cas de reunions individuals o de poc aforament, es podran fer presencials sempre mantenint les mesures de seguretat: distància física interpersonal de 1,5 metres, ús de la mascareta, desinfecció de mans i ventilació dels espais.

Reunions dels òrgans unipersonals i les reunions de coordinació

Les reunions dels òrgans unipersonals i les reunions de coordinació, es faran presencialment si es poden garantir les mesures de seguretat: distància física interpersonal de 1,5 metres, ús de la mascareta, desinfecció de mans i ventilació dels espais.

| òrgan | tipus de reunió | format de la reunió | temporització |
|------------------|-----------------|---------------------|--------------------|
| Direcció | planificació | presencial | un cop per setmana |
| Junta pedagògica | coordinació | virtual | 1 – 2 cops als mes |
| Equips docents | coordinació | virtual | 1 cop al mes |
| Claustre | coordinació | virtual | 3 cops o més |

Espais de treball

En els espais de reunió i treball de per al personal s'han d'establir les mesures necessàries per garantir el distanciament físic de seguretat d'1,5 metres i és obligatori l'ús de la mascareta així com vetllar per l'adequada ventilació de l'espai.

Aquestes espais estaran senyalitzats per informar de l'aforament.

CONTROL I SEGUIMENT CASOS COVID ALUMNAT

Seguirem amb el procediment del curs passat:

1. La primera persona del centre (professorat o pas) que rep la notificació d'un positiu o possible positiu per part del mateix interessat, de la família o directament de les autoritats sanitàries, anotarà les següents dades al full de la sala de professorat:
 - a. Nom de la persona que rep l'avís (professorat o pas)
 - b. Nom de l'alumne/a
 - c. Grup al que pertany
 - d. Tutor/a del grup
 - e. Si el positiu és per contacte estret o per simptomatologia
 - f. El dia de la PCR
 - g. El dia del resultat de la PCR
 - h. Dia que ho comunica
 - i. Retorn al centre

Es pot donar el cas que la informació no es tingui en el mateix moment de la notificació. Aquesta s'anirà emplenant a mesura que es vagin coneixent.

2. En cas que les autoritats sanitàries indiquin el confinament del grup, entre el tutor/a i

direcció del centre, s'informarà als interessats, alumnes majors d'edat o famílies.

3. La informació del confinament, la data de la PCR i el retorn al centre, s'anirà penjant al web de l'escola.

VIGÈNCIA

Totes les mesures proposades seran vigents al llarg del curs escolar 2021/2022. No obstant això, aquestes mesures s'avaluaran i s'adaptaran en funció de l'evolució del context epidemiològic i dels avenços en el pla de vacunació i en la immunitat de grup.