

PRINCIPIS GENERALS PER A LA PREVENCIÓ

ACCÉS AL CENTRE ALUMNAT

1. Signar la **DECLARACIÓ RESPONSABLE**, on es han de fa constar que són coneixedors de la situació actual de pandèmia, amb el risc que això comporta, i que, per tant, s'atindran a les mesures que puguin ser necessàries en cada moment. En cas d'alumnes menors de 16 anys, aquesta declaració l'ha de signar la família (pare, mare o tutor legal), en cas d'alumnes majors de 16 anys, l'han de signar ells mateixos.
2. En el cas d'alumnat menor de 16 anys, la família es compromet a no portar a l'alumne o alumna menor de 16 anys, a l'escola en cas que presenti simptomatologia compatible amb la covid-19 o l'hagi presentat en els darrers 10 dies i a comunicar-ho immediatament als responsables del centre, per poder prendre les mesures oportunes.
3. En cas d'alumnes majors de 16 anys, es compromet a no assistir a l'escola en cas que presenti simptomatologia compatible amb la covid-19 o l'hagi presentat en els darrers 10 dies i a comunicar-ho immediatament als responsables del centre, per poder prendre les mesures oportunes.
4. Els símptomes més freqüents de la covid-19 són els següents:
 - ✓ Febre o febrícula (per sobre de 37,5°C)
 - ✓ Tos
 - ✓ Dificultat per a respirar
 - ✓ Mal de coll, refredat nasal (ha de coincidir amb altres simptomatologia covid)
 - ✓ No convivent o contacte estret amb positiu confirmat o simptomatologia compatible en els 10 dies anteriors
 - ✓ Fatiga
 - ✓ Dolors musculars i/o mal de cap
 - ✓ Mal de panxa amb vòmits i/o diarrees
 - ✓ Alteració del gust o de l'olfacte

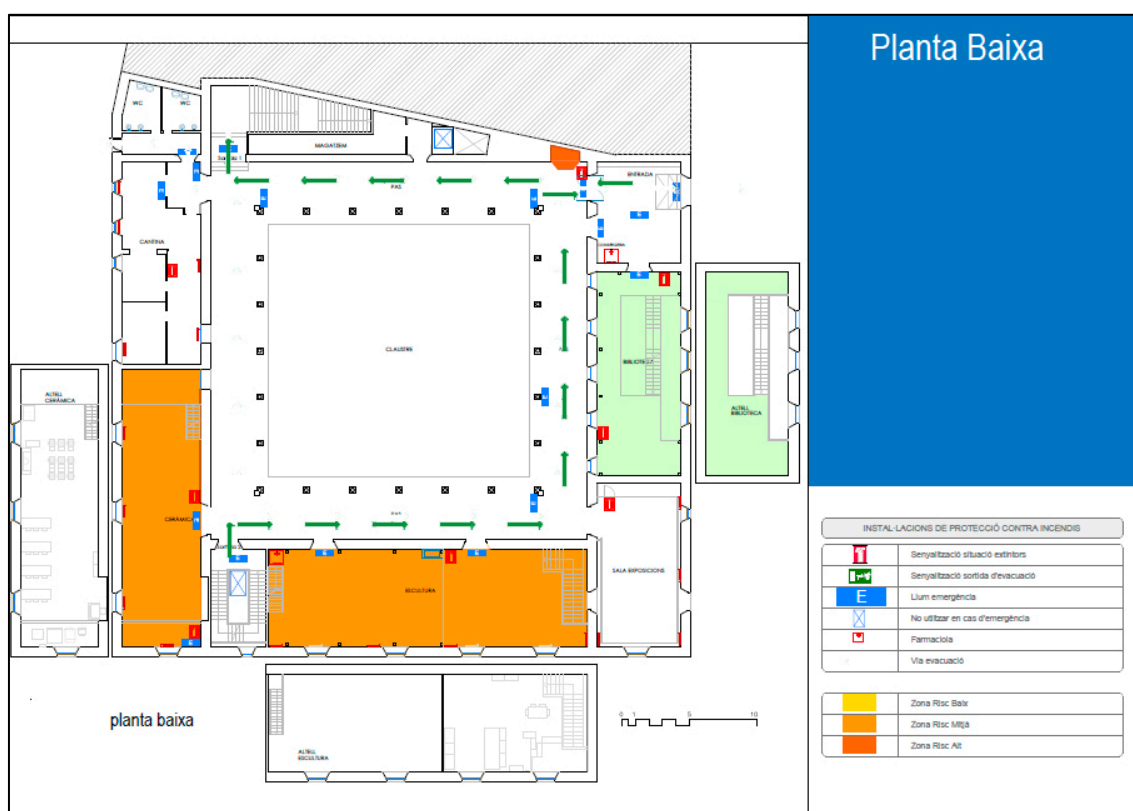
PERMANÈNCIA AL CENTRE

1. Mentre duri l'estada a les instal·lacions del centre, és **OBLIGATORI PER A TOTHOM**:
 - a. l'ús correcte de la mascareta durant tota l'estada al centre
 - b. neteja de mans: al tractar-se d'una de les mesures més efectives per preservar la salut de les persones, es farà en aquesta freqüència:
 - c. a l'arribada i a la sortida del centre;

- d. abans i després dels àpats;
- e. abans i després d'anar al lavabo.
- f. respectar el flux de circulació establerta
- g. respectar la distància física de seguretat entre persones de 1,5 mts (excepte els alumnes a l'aula en el seu grup estable);
- h. gestionar correctament els residus: tot el material utilitzat per a la higiene personal, com ara mocadors, mascaretes o guants, es depositaran als contenidors amb tapa i pedal repartits per tot el centre. La resta de residus paper, plàstic, orgànic i resta, es depositaran als contenidors pertinents a tal efecte.

2. Organització d'entrades, sortides i fluxos de circulació del centre:

un cop dins del recinte, l'escala situada a la dreta del claustre, serà exclusivament per pujar, l'escala situada a l'esquerra del claustre per baixar.



3. Fluxos de circulació pels passadissos de l'escola: l'escala d'entrada i de sortida són les que determinen el flux circulatori pels passadissos. **Durant aquests moments (sortides i entrades d'aula, lavabos, claustre, etc.) on alumnes de diversos grups estables poden coincidir, s'ha de mantenir les mesures de**

seguretat: distància física interpersonal de 1,5 metres, ús de la mascareta i ventilació dels espais tancats.

REUNIONS/ENTREVISTES AMB LES FAMÍLIES

Les reunions d'inici de curs amb les famílies del batxillerat o cicles formatius de grau mitjà, hauran de ser preferiblement virtuals.

En cas de reunions individuals o de poc aforament, es podran fer presencials sempre mantenint les mesures de seguretat: distància física interpersonal de 1,5 metres, ús de la mascareta, desinfecció de mans i ventilació dels espais.

CONTROL I SEGUIMENT CASOS COVID ALUMNAT

Seguirem amb el procediment del curs passat:

1. L'escola s'assabentarà d'un positiu o d'un contacte estret d'un alumne mitjançant:
 - a. la família;
 - b. ell mateix, en el cas d'alumnes majors d'edat;
 - c. o l'autoritat sanitària.
2. Segons els que indiqui l'**autoritat sanitària**, es confinarà el grup o no.
3. Si s'ha de confinar el grup, l'escola es posarà en contacte amb la família o amb l'alumne major d'edat i informarà de la necessitat de confinar-se pel bé comú durant el període que l'autoritat sanitària determini.
4. En cas de confinament de grup, a la pàgina web del centre, s'informarà de tot el procediment: dades del grup confinat, dades del tutor/a del grup confinat, data i lloc de la PCR i la data de retorn al centre.

VIGÈNCIA

Totes les mesures proposades seran vigents al llarg del curs escolar 2021/2022. No obstant això, aquestes mesures s'avaluaran i s'adaptaran en funció de l'evolució del context epidemiològic i dels avenços en el pla de vacunació i en la immunitat de grup.