

PRINCIPIS GENERALS PER A LA PREVENCIÓ

ACCÉS AL CENTRE ALUMNAT

1. Signar la **DECLARACIÓ RESPONSABLE**, on es han de fa constar que són coneixedors de la situació actual de pandèmia, amb el risc que això comporta, i que, per tant, s'atindran a les mesures que puguin ser necessàries en cada moment. En cas d'alumnes menors de 16 anys, aquesta declaració l'ha de signar la família (pare, mare o tutor legal), en cas d'alumnes majors de 16 anys, l'han de signar ells mateixos.
2. En el cas d'alumnat menor de 16 anys, la família es compromet a no portar a l'alumne o alumna menor de 16 anys, a l'escola en cas que presenti simptomatologia compatible amb la covid-19 o l'hagi presentat en els darrers 10 dies i a comunicar-ho immediatament als responsables del centre, per poder prendre les mesures oportunes.
3. En cas d'alumnes majors de 16 anys, es compromet a no assistir a l'escola en cas que presenti simptomatologia compatible amb la covid-19 o l'hagi presentat en els darrers 10 dies i a comunicar-ho immediatament als responsables del centre, per poder prendre les mesures oportunes.
4. **CERTIFICAT DE VACUNACIÓ:** tot l'alumnat, menor o major d'edat, ha de lliurar el certificat de vacunació (així que el tingui) per poder gestionar el confinament del grup, si es dona el cas.
5. Els símptomes més freqüents de la covid-19 són els següents:
 - ✓ Febre o febrícula (per sobre de 37,5°C)
 - ✓ Tos
 - ✓ Dificultat per a respirar
 - ✓ Mal de coll, refredat nasal (ha de coincidir amb altres simptomatologia covid)
 - ✓ No convivent o contacte estret amb positiu confirmat o simptomatologia compatible en els 10 dies anteriors
 - ✓ Fatiga
 - ✓ Dolors musculars i/o mal de cap
 - ✓ Mal de panxa amb vòmits i/o diarrees
 - ✓ Alteració del gust o de l'olfacte

PERMANÈNCIA AL CENTRE

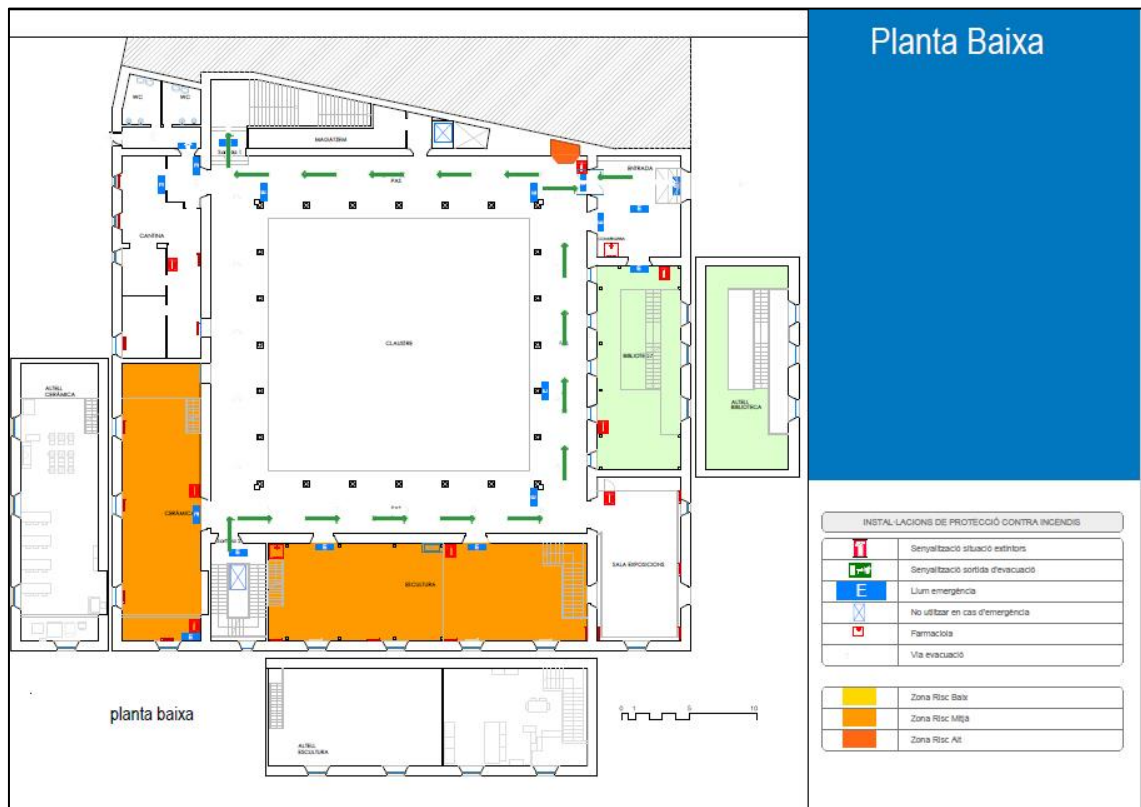
1. Mentre duri l'estada a les instal·lacions del centre, és **OBLIGATORI PER A TOTHOM:**
 - a. l'ús correcte de la mascareta durant tota l'estada al centre
 - b. neteja de mans: al tractar-se d'una de les mesures més efectives per preservar

la salut de les persones, es farà en aquesta freqüència:

- c. a l'arribada i a la sortida del centre;
- d. abans i després dels àpats;
- e. abans i després d'anar al lavabo.
- f. respectar el flux de circulació establerta
- g. respectar la distància física de seguretat entre persones de 1,5 mts (excepte els alumnes a l'aula en el seu grup estable);
- h. gestionar correctament els residus: tot el material utilitzat per a la higiene personal, com ara mocadors, mascaretes o guants, es depositaran als contenidors amb tapa i pedal repartits per tot el centre. La resta de residus paper, plàstic, orgànic i resta, es depositaran als contenidors pertinents a tal efecte.

2. Organització d'entrades, sortides i fluxos de circulació del centre:

un cop dins del recinte, l'escala situada a la dreta del claustre, serà exclusivament per pujar, l'escala situada a l'esquerra del claustre per baixar.



3. Fluxos de circulació pels passadissos de l'escola: l'escala d'entrada i de sortida són les que determinen el flux circulatori pels passadissos. **Durant aquests moments (sortides i entrades d'aula, lavabos, claustre, etc.) on alumnes de diversos grups estables poden coincidir, s'ha de mantenir les mesures de seguretat: distància física interpersonal de 1,5 metres, ús de la mascareta i ventilació dels espais tancats.**

REUNIONS/ENTREVISTES AMB LES FAMÍLIES

Les reunions d'inici de curs amb les famílies del batxillerat o cicles formatius de grau mitjà, hauran de ser preferiblement virtuals.

En cas de reunions individuals o de poc aforament, es podran fer presencials sempre mantenint les mesures de seguretat: distància física interpersonal de 1,5 metres, ús de la mascareta, desinfecció de mans i ventilació dels espais.

CONTROL I SEGUIMENT CASOS COVID ALUMNAT

Seguirem amb el procediment del curs passat:

1. L'escola s'assabentarà d'un positiu o d'un contacte estret d'un alumne mitjançant:
 - a. la família;
 - b. ell mateix, en el cas d'alumnes majors d'edat;
 - c. o l'autoritat sanitària.
2. Segons els que indiqui l'**autoritat sanitària**, es confinarà el grup o no.
3. Si s'ha de confinar el grup, l'escola es posarà en contacte amb la família o amb l'alumne major d'edat i informarà de la necessitat de confinar-se pel bé comú durant el període que l'autoritat sanitària determini.
4. En cas de confinament de grup, a la pàgina web del centre, s'informarà de tot el procediment: dades del grup confinat, dades del tutor/a del grup confinat, data i lloc de la PCR i la data de retorn al centre.

VIGÈNCIA

Totes les mesures proposades seran vigents al llarg del curs escolar 2021/2022. No obstant això, aquestes mesures s'avaluaran i s'adaptaran en funció de l'evolució del context epidemiològic i dels avenços en el pla de vacunació i en la immunitat de grup.